

# アンサンブル★ Ensemble

11月号  
'96 Nov.

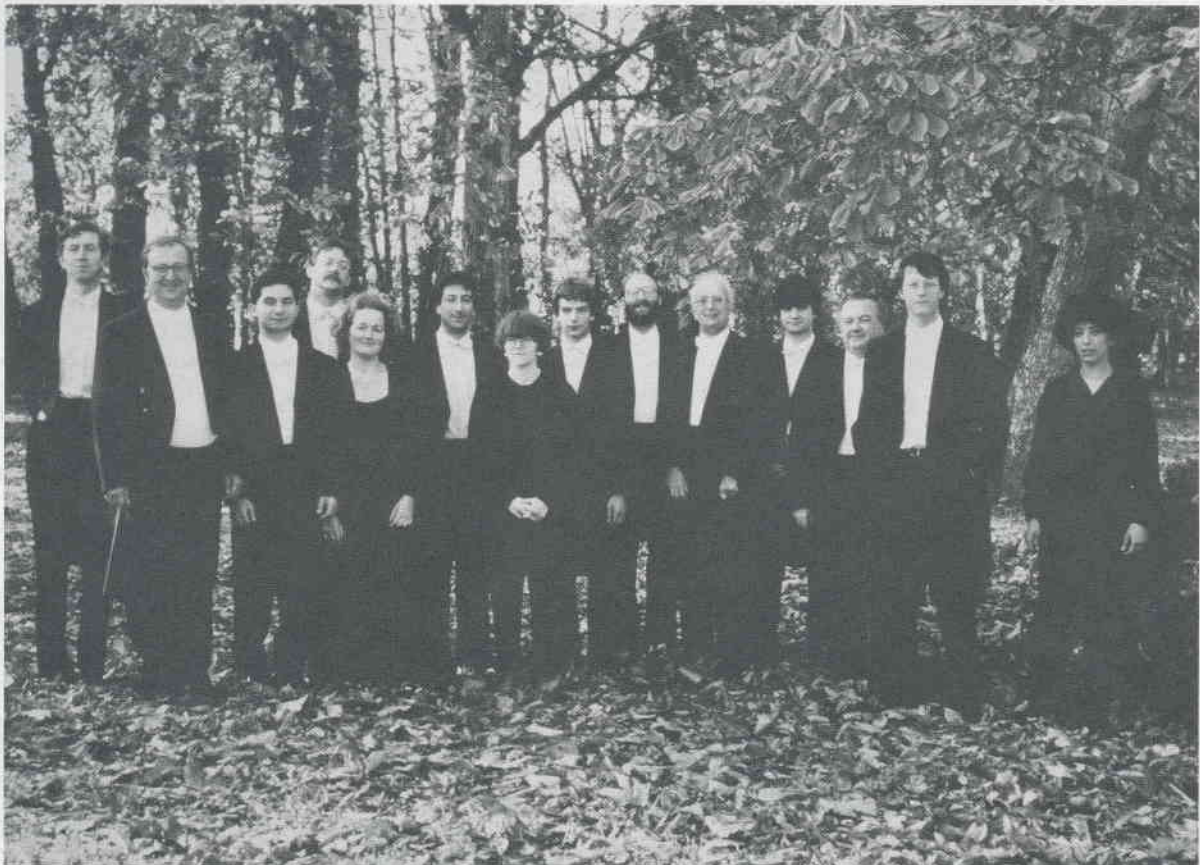
Vol.3

編集発行 / (財)川西市文化財団 〒666 川西市小花2丁目7番2号  
みつなかホール内 ☎0727(40)1117

みつなか ベスト クラシックス★

## パイヤール室内管弦楽団

Orchestre de Chambre Jean-François Paillard



今回の日本公演は、京阪神ではみつなかホールのみ独占公演です。

11/12(火)

Tue., November 12

7:00PM 開演

みつなかホール

〈全席指定席〉

・詳細は次頁に掲載

室内オーケストラの最高峰——優雅な響き、絶妙のアンサンブル

1953年、指揮者として、また音楽学者として超一流のジャン=フランソワ・パイヤールによって創設された同楽団は、フランスをはじめ世界有数のホールで数多くのコンサートを行い、その流れるようで華麗な音色と洗練されたアンサンブルは室内オーケストラの最高峰と絶賛を博している。

40年を越える活動の間に300以上のディスクで600万枚以上の売上を記録し、23のディスク・グランプリを獲得。世界各地にツアーを行い、来日も今回で12回目を数え、この秋 最も期待されているコンサートである。

みつなか ベスト クラシックス★

室内オーケストラの世界最高峰

## パイヤール室内管弦楽団

●PROGRAM●

- モーツァルト：カッサシオン ト長調 K.63
- J.S. バッハ：ヴァイオリン協奏曲 第1番 イ短調 BWV1041
- J.S. バッハ：チェンバロ協奏曲 第5番 ヘ短調 BWV1056
- モーツァルト：交響曲 第29番 イ長調 K.201



指揮：ジャン=フランソワ・パイヤール  
 ヴァイオリン：ジェラルド・ジャリ  
 チェンバロ：リチャード・シーゲル

11/12(火) 7:00PM 開演 <全席指定席> 前売券 4,000円 (当日券 4,500円)  
 みつなかホール 障害のある人 2,600円

協賛：一庫総合開発(株)

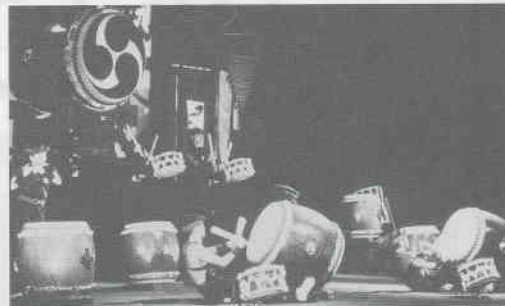


アジア芸術シリーズI

生き物の原郷・沖縄 — 神々からのメッセージ

## 沖繩：残波大獅子太鼓

生命力あふれる打法、和太鼓の力強い響き、若獅子達の躍動は忘れかけていた「感動」を呼び覚ます太古の轟きとなろう!!



[第1部] 真南風の響へ  
 [第2部] 出発(たびだち)  
 ちむどんどん

12/1(日) 2:00PM 開演 文化会館 大ホール

<全席自由席> 一般券 2,500円 (当日券は各500円増し)  
 割引券(高校生以下・60歳以上・障害のある人) 1,500円 団体(10名様以上)は一般券の1割引



芸術文化振興基金助成事業

## 小林研一郎指揮 大阪フィルハーモニー交響楽団 歓喜の歌!! 「第九シンフォニー」

ベートーヴェン / 交響曲 第9番「合唱付」

独唱：井岡 潤子(Sop.)  
 竹本 節子(Alt.)  
 若本 明志(Ten.)  
 田中 勉(Bar.)

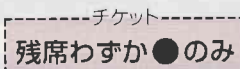
合唱：川西市民合唱団



12/23(祝) 2:00PM 開演  
 文化会館 大ホール

<全席自由席> 一般券 3,000円 (当日券は各500円増し)  
 割引券 2,000円 (高校生以下・60歳以上・障害のある人)  
 団体(10名様以上)は1割引

主催：(財)川西市文化財団、(社)大阪フィルハーモニー協会、協賛：池田銀行



川西音楽家協会

川西こころ街シリーズ

## '97 ニューイヤー コンサート

- |          |       |        |       |         |       |
|----------|-------|--------|-------|---------|-------|
| ■ソプラノ    | 尾市 雅子 | ■ピアノ   | 岡部 瑠美 | ■ナレーション | 小林 一恵 |
|          | 川端 律子 |        | 三宅 マチ | ■企画・構成  | 道築 直樹 |
|          | 中須賀和子 | ■フルート  | 住野 智子 |         | 吉川 二郎 |
|          | 中村麻里子 |        | 高城 克枝 | ■マネジメント | 井藤 宏  |
|          | 鍋島 正子 | ■ピアノ伴奏 | 上杉 良子 |         |       |
| ■メゾ・ソプラノ | 作田 郁代 |        | 中西利果子 |         |       |
| ■テノール    | 角地 政範 |        | 原田真由美 |         |       |
|          | 山本 裕之 |        | 広兼 啓子 |         |       |
| ■バリトン    | 福里 大輔 |        | 門田 成夫 |         |       |
|          | 道築 直樹 |        | 山岸 領子 |         |       |

1997.1/12(日) 2:00PM 開演  
 みつなかホール

<全席自由席> 前売券 1,500円 (当日券は各300円増し)  
 障害のある人 1,000円



### 川西市文化財団主催事業のチケット取扱所

\*チケット取扱所は催しによって異なります。各公演のマークをご参照のうえ、お求めください。

- |                            |                      |                       |
|----------------------------|----------------------|-----------------------|
| ● みつなかホール・文化会館             | ◇ ダイエー川西店 4F         | ◎ 阪急オアシス(日生中央店・ときわ台店) |
| ○ 川西市役所(2F) 文化・観光課         | ▲ ミツワ旅行(モザイク・ボックス1F) | ★ チケットぴあ              |
| ◆ 公民館(東谷・清和台・緑台・多田・明峰・川西南) | △ ハセガワ楽器(ジャスコ川西店7F)  | ☆ チケット・セゾン            |

※友の会会員は、一般券の1割引です。  
(みつなかホールのみでの取り扱い)

## 県民芸術劇場 劇団 道化座 幸福シリーズ・完結編

## 『幸福のゆくえ』

阪神・淡路大震災  
復興支援事業

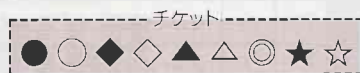
舞台上で繰り広げられる微笑ましい庶民生活が感動を呼ぶ『幸福シリーズ』の完結編。家族の身勝手にとうとう怒りが爆発！我が家を飛び出した“おじいちゃん”。平凡な幸福から一転して破局の道へ？！夢か現実か？家族の幸福のゆくえは？  
家族それぞれの悲喜こもごもを笑いの中であたたかく描いたこの作品は、日本各地で多くの観客の感動を呼んでいる。



作／渡辺 鶴  
演出／須永 克彦  
キャスト  
父／須永 克彦  
長女／馬場 晶子  
長女の夫／仲 比呂志  
長女の娘／広川 裕子  
息子／三木 潤一郎  
息子の妻／一木 美貴子  
息子の妻の父／上村 厚文  
ハナコ／高島 睦美

1997.1/19 (日) 2:00PM 開演  
文化会館 大ホール

〈全席自由席〉一般券 2,000円 (当日券は各500円増し)  
割引券 (高校生以下・60歳以上・障害のある人) 1,000円 団体 (10名様以上) は1割引

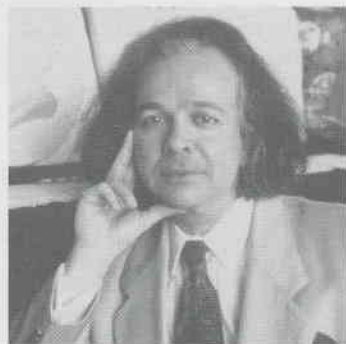


## みつなか ベスト クラシックス

## シブリアン・カツァリス ピアノ五重奏団

鬼才カツァリスとドイツの名手たちが奏でる豪華な響き！

ピアノ：シブリアン・カツァリス  
ヴァイオリン：エルネ・セバスチャン (元バイエルン放送響 コンサートマスター)  
ヴァイオリン：ペーター・プレム (ベルリン・フィル 第1ヴァイオリン奏者)  
ヴィオラ：ヴィルフリート・シュトレーレ (ベルリン・フィル ソロ奏者)  
チェロ：クリストフ・ヘンケル (ベルリン・フィル他と共演のプロフェッサー)  
ハイドン／ピアノ三重奏曲 第27(43)番 八長調 作品75-1 Hob.XV-27  
モーツァルト／ピアノ四重奏曲 第1番 ト短調 K.478  
ブラームス／ピアノ五重奏曲 へ短調 作品34



1997.1/24 (金) 7:00PM 開演  
みつなかホール 〈全席指定席〉  
前売券 4,000円 (当日券 4,500円)  
障害のある人 2,600円  
協賛：(株)ミツウ

## みつなか名画シアター 忘れじの名作、いま再び

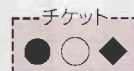
◇ 1/25 (土) 13:30～  
西鶴一代女 (1952年・溝口健二)  
雨月物語 (1953年・溝口健二)  
東京物語 (1953年・小津安二郎)

◇ 1/26 (日) 10:00～  
浮雲 (1955年・成瀬巳喜男)  
秋刀魚の味 (1962年・小津安二郎)  
乱れ雲 (1967年・成瀬巳喜男)

11/15 (金) 発売開始

友の会の会員予約は、11/8(金)より

1997.1/25 (土) 1/26 (日)  
みつなかホール  
〈全席自由席〉 1日券 500円



### お知らせ

みつなかホールオープニング記念コンサートのうちで、6月30日に開催されたヴァイオリンの前橋汀子、チェロの堤 剛、ピアノの若林 顕の初顔合わせによる「ピアノ・トリオ」の演奏会が11月19日(火) NHK-FMラジオ「ベスト オブ クラシックス」で午後7時15分から放送されます。9月19日に放送されたのが好評だったための再放送です。どうぞ、お楽しみください。

### Q 止符

ご質問ありがとうございます。

Q：クラシック・コンサートでの拍手のタイミングを教えてください。  
特に楽章ごとに拍手をしていいものかどうか…。(川西市水明台、主婦)

A：お尋ねの拍手のタイミングについてですが、まず、指揮者や演奏家が舞台上に登場したときは、大きな拍手で迎えてあげてください。これから演奏されるのですから拍手が温かければそれだけいい演奏になると思いますよ。それから、楽章間ですが、曲の途中でもあるので拍手はしないほうがよいでしょう。ただ、演奏に感動して思わず拍手をしてしまう場合もありますが、これは演奏者にとって悪い感じはしないそうです。できれば、前もって曲の下調べをCDなどでしておくか、自信がない時は周りの拍手にあわせるのがいいと思います。最後に、終演後ですが、これはお客様の素直な気持ちで拍手されればよいでしょう。拍手のタイミングというのは、特にクラシック・コンサートでは、気を使うものですが、なるべくリラックスして“生”の感動をお楽しみください。

今後もしどしどしお寄せください。お待ちしております。

# 11月の催し物ご案内

■川西市みつなかホール ☎0727(40)1117

(休館：祝日を除く月曜日)

日	曜日	催し物	会場	開演時間	入場方法	主催	連絡先
2	土	華麗なる吹奏楽の響き -川西能勢ライオンズクラブ創立30周年記念演奏会-	ホール	14:00	要整理券	川西能勢 ライオンズクラブ	94-2021
3	日	武部音楽教室ピアノ発表会	ホール	13:00	無料	武部 よしみ	06-841-5907 武部
		ロイヤルダンスパーティー	文化サロン	13:30	800円	ロイヤルダンス 同好会	66-0184
4	月	第33回川西市詩吟連盟「競吟詠大会」	ホール 文化サロン	9:20	無料	川西市詩吟連盟	93-6525 敷地
9	土	Sound in おるごーる オータムコンサート	文化サロン	13:00	無料	Sound in おるごーる	06-845-0008 斉藤
10	日	第8回兵庫のまつりふれあいの祭典- ミュージック・グランプリ・フェスティバル	ホール	14:00	要整理券(競券なし)	川西市ふれあいの 祭典実行委員会他	40-1117 文化財団
12	火	みつなかベストクラシックス バイヤール室内管弦楽団	ホール	19:00	前売4,000円 当日4,500円他	文化財団	40-1117
16	土	アンサンブル フィオーレ マンドリン コンサート	ホール	14:30	1,500円	アンサンブル フィオーレ	06-841-9087 葛原
17	日	レッツ・シング・ア・ソング発表会	ホール	13:00	無料	レッツ・シング ア・ソング	93-6639 渡辺
20	水	田丸信明 ピアノセミナー	文化サロン	9:45	3,500円	新響楽器	72-6601 小池
21	木	くれよん・パッチワークキルト展	文化サロン	10:00	無料	くれよん スタジオスイートベリ-	92-2235 船本
22	金	スタジオ・スイートベリ- トールペインティング展					
23	土	ピアノコンサート	ホール	13:00	無料	門田 成夫	93-4072 門田
		くれよん・パッチワークキルト展 スタジオ・スイートベリ- トールペインティング展	文化サロン	10:00	無料	くれよん スタジオスイートベリ-	92-2235 船本
24	日	第11回 樹の会	ホール	14:00	1,000円	樹の会	078-741-2511 大井
		和田美夏 ピアノ発表会	文化サロン	14:00	無料	和田 美夏	0797-89-1499 和田
27	水	“ワイン博士”入門講座 ～楽しいワインの飲み比べ～	文化サロン	13:30	会員ほか	川西市国際 交流協会	40-1106 川西市(豊島市交流課)
29	金	第4回 カラオケ こまどり会総会	文化サロン	13:00	無料	こまどり会	59-7500 石田
30	土	健康セミナー '96第6回かわにし市ヘルストーク	ホール	14:00	無料	川西市(健康管理課)	58-4721
		マリンバコンサート	文化サロン	14:00	前売1,800円 当日2,000円	音楽鑑賞 “ふれあい”	94-8078 浜崎

■川西市文化会館 ☎0727(58)9811

(休館：祝日を除く月曜日、第2水曜日)

日	曜日	催し物	会場	開演時間	入場方法	主催	連絡先
3	日	県立川西北陵高校吹奏楽部 第8回定期演奏会	大ホール	14:00	無料	川西北陵高校	94-7411
6	水	文化講演会 長門 勇「今の人の心」	大ホール	14:00	無料	川西市(中央公民館)	58-0103
8	金	いけばな展	大ホール ホワイエ	9:00	無料	川西市教育委員会	40-1244
9	土						
10	日	民謡と民踊まつり	大ホール	10:00	無料	川西市教育委員会	40-1244
12	火	川西緑台高校芸術鑑賞会 古典芸能「落語と狂言」	大ホール	13:00	関係者	川西緑台高校	93-0361
16	土	平成8年度優良運転者表彰式	大ホール	14:00	関係者	川西交通安全協会	59-8947
17	日	第24回川西合唱祭	大ホール	13:00	無料	川西市教育委員会	40-1244
22	金	平成8年度戦争犠牲者追悼式	大ホール	10:30	関係者	川西市(福祉政策課)	40-1172
28	木	年末調整説明会	大ホール	13:30	関係者	伊丹税務署	40-1132

※掲載内容については、主催者等の都合により、一部変更になる場合があります。詳細については、各主催者にお問い合わせください。

## 編集後記

みつなかホールがオープンして5か月になる。思えば世界で活躍されている内外の一流アーティストを随分お迎えしているものだ。当財団の理事長である辻 久子さんはもちろんのこと、ベルリン・フィルやN響のトップメンバー、指揮者の岩城宏之さんと小林研一郎さん、大阪フィル、ヴァイオリニストの前橋汀子さん、チェリストの堤 剛さんなどなどである。

そんな中で最も緊張したのがピアニストの中村紘子さんを迎えた時であろう。彼女はとても演奏に厳しい方で、気分が乗らないとアンコールもせずに早々に帰ってしまうとかの噂が。財団職員は朝から神経ピリピリ、ホール全体に張りつめた雰囲気漂っていた。

当日、本プロが終演し舞台下手ソデに退場。さてアンコールはと、一同かたずを飲んで見守っていると、彼女にっこりとほほ笑みながらステージへ、何と3曲もアンコール曲を演奏してくださったのである。どうやらこのみつなかホールやお客様が気に入られた様子、職員すっかりファンになってしまったのである。

11月12日には響きの良さを誇るみつなかホールで、室内オーケストラの世界最高峰と絶賛されている「バイヤール室内管弦楽団」を迎えてのコンサートが開催される。今回はどんなエピソードが待っているのだろうか。