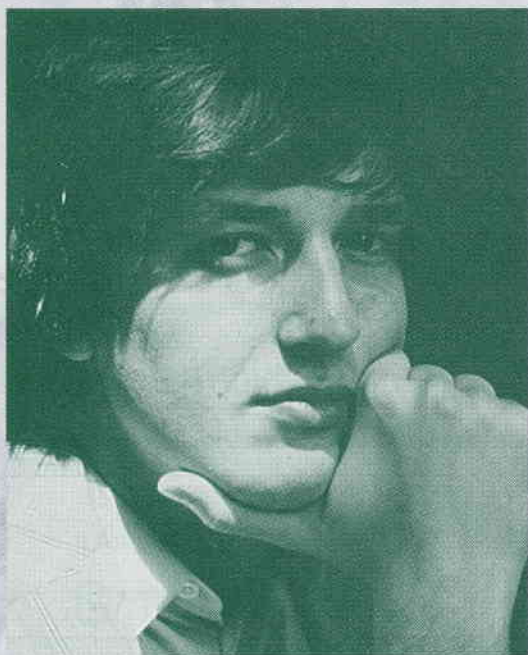


みつなか ベスト クラシックス

ボリス・ベレゾフスキー ピアノ・リサイタル

勇壮なスケールと余裕の技巧！ロシアの若手の中でも
傑出の世界が注目するヴィルトゥオーゾに高まる期待！



シューマン/ピアノ・ソナタ 第1番
嬰へ短調 op.11
トッカータ 八長調 op.7

ショパン/スケルツォ 第1番 口短調 op.20
スケルツォ 第2番 変口短調 op.31
スケルツォ 第3番 嬰八短調 op.39
スケルツォ 第4番 ホ長調 op.54

2002. 1/27 (日) 2:00PM 開演
みつなかホール

〈全席指定席〉一般3,500円
割引(小・中・高生、障害のある人) 2,300円
(当日各500円増)



※割引券は、みつなかホールと文化会館のみでの取り扱いです。

歓喜の歌!第九シンフォニー

指揮：ゲルハルト・ボッセ
大阪フィルハーモニー交響楽団

12/16 (日) 3:00PM 開演
文化会館大ホール

〈全席自由席〉一般3,500円 (当日各500円増)
割引 (小・中・高生、65歳以上、障害のある人) 2,300円

残席僅か! お急ぎください。

プラハ・バロック・アンサンブル

チェコ音楽界のトップ・プレーヤーによる
バロックの名作とクリスマス名曲集!

12/22 (土) 3:00PM 開演
みつなかホール

〈全席指定席〉一般3,500円 (当日各500円増)
割引 (小・中・高生、障害のある人) 2,300円

残席僅か! お急ぎください。

川西こころ街シリーズ 父と息子二人、3人のテノールが歌う世界のメロディー Tenor joint Recital テノール ジョイント リサイタル

テノール：角地 正純、角地 正範、角地 正直
伴奏者：喜多 光三、村崎 愛

ウィーン我が夢の街、オーソレミオ、宵待草、ヴォラーレ
さらば栄光の夢よ、シャブリエ／幸福の島、ロッシーニ／踊り
ビゼー／歌劇「真珠採り」より「耳」



2002. 1/13 (日) 2:00PM 開演
みつなかホール

完売しました。
ありがとうございました。

自由席〉一般2,000円 (当日各500円増)
割引 (小・中・高生、障害のある人) 1,500円

後援：川西市、川西市教育委員会、川西音楽家協会、大阪信愛女学院短期大学、関西歌劇団、大阪楽友協会、大阪音楽大学同窓会《幸楽会》

平成13年度優秀映画鑑賞推進事業

みつなか名画シアター 不朽の名作 いま再び

昭和の銀幕を彩った男性スター達の名作選

2/23 (土) 嵐を呼ぶ男 (1957年日活) 石原裕次郎、北原 三枝、金子 信雄 他
悪名 (1961年大映) 勝 新太郎、田宮 二郎、中村 玉緒 他

2/24 (日) 沓掛時次郎 遊侠一匹 (1966年東映) 中村錦之助、池内 淳子、渥美 清 他
人生劇場 飛車角と吉良常 (1968年東映) 鶴田 浩二、高倉 健、若山富三郎 他

両日とも 1:00PM 開映 みつなかホール
〈全席自由席〉一日券500円

1/13 (日) 発売開始

友の会会員の電話予約は、1/6 (日) より

共催：文化庁、東京国立近代美術館フィルムセンター 協力：(社)日本映画製作者連盟、全国興行環境衛生同業組合連合会

予告

みつなか ベスト クラシックス

2月下旬発売開始 一般4,000円 他

5/29 (水) 諏訪内晶子 Vn. & マルクス・グロー Pf.

※指定席事業の割引入場券は、みつなかホールと文化会館のみでの取り扱いです。前売にて完売の場合は当日券はございません。

川西市文化財団主催事業のチケット取扱所

*チケット取扱所は催しによって異なります。各公演のマークをご参照のうえ、お買い求めください。

◇みつなかホール ◆文化会館 △ハセガワ楽器 ▲ミツワ旅行
♣梶本音楽事務所 ♠ローソンチケット

◇各催しのご予約・お問合せ◇

0727-40-1117

友の会会員は、一般券の1割引です。
(みつなかホールと文化会館のみの取り扱い。)

みつなか文化セミナー 文楽への誘い

2/2 (土) 2:00PM 開演
みつなかホール文化サロン

〈全席自由席〉一般1,000円
(当日200円増)



お話し：吉田 和生 (人形浄瑠璃文楽座・人形)

3/2みつなかホールで開催の文楽特別公演をより楽しんでいただくため、文楽についてのあれこれをお話しいただきます。日本の伝統芸能「文楽」をより身近なものへとお誘いします。〈ドリンク・サービス付〉

【文楽人形と、撮っておきコーナー】

お人形と一緒に写真撮影が出来るコーナーを設けます。ご希望の方は、カメラをご持参ください。

12/2 (日) 発売開始

文楽特別公演 仮名手本忠臣蔵 2回公演

か な で ほん ちゅう しん ぐら

昼の部 1:30PM 開演 下馬先進物の段、殿中刃傷の段、裏門の段、塩谷判官切腹の段、城明渡しの段
夜の部 5:30PM 開演 二つ玉の段、身売りの段、早野勘平腹切の段、祇園一力茶屋の段



〈全席指定席〉一回券：一般2,500円 (当日各500円増)

割引 (小・中・高生、障害のある人) 1,500円

通し券：一般4,500円 (限定発売、前売のみ)

割引 (小・中・高生、障害のある人) 2,700円

※1回券割引と通し券は、みつなかホールと文化会館のみでの取り扱いです。

共催：文楽協会 後援：文化庁

3/2 (土)
みつなかホール



12/2 (日) 発売開始

みつなか文化セミナー マッキーのおしゃべりサロン オペレッタへの誘い

お話し：牧村 邦彦 (指揮者)

ゲスト：福永 修子、油井 昌行
(ソプラノ) (テノール)

ピアノ：岡元 優子

昨年好評をいただいたマッキーこと牧村氏のセミナー第2弾！今回もウイナ・オペレッタの魅力、第10回川西市民オペラ「ほほえみの国」の見どころ、聞きどころなどを氏の気さくなお話しでお楽しみいただきます。乞うご期待！ 〈ドリンク・サービス付〉

2/21 (木) 2:00PM 開演
みつなかホール文化サロン

〈全席自由席〉一般1,000円 (当日200円増)



12/22 (土) 発売開始

友の会会員の電話予約は、
12/15 (土) より

第10回川西市民オペラ レハール/喜歌劇 「ほほえみの国」 全3幕 日本語上演

ヨーロッパとアジアを舞台に繰り広げられる甘く切ない恋物語。美しく、親しみやすいメロディーが心に響きます。「メリー・ウイドウ」の大ヒットでオペレッタ作曲家として名をはせたレハールの秀作！

3/16 (土) 6:30PM 開演

17 (日) 2:00PM 開演
みつなかホール

指揮：牧村 邦彦 演出：井原 広樹 合唱指揮：岩城 拓也
リーザ：福永 修子、山本真由美 グスタフ：田中 由也、油井 宏隆
スー・チョン：小林 正夫、油井 昌行 ミー：宮西 央子、村松 織部
チャン：柿木 功、田中 勉 宦官長：晴 雅彦 他 (50音順)
演奏：大阪シンフォニカー交響楽団 合唱：川西市民オペラ合唱団

〈全席自由席〉一般3,500円 (当日各500円増)
割引 (小・中・高生、障害のある人) 2,300円



12/22 (土) 発売開始

友の会会員の電話予約は、
12/15 (土) より

共催：第10回川西市民オペラ実行委員会 後援：川西市、川西市教育委員会
協賛：日本ベーリンガーインゲルハイム(株)、ダイハツ工業(株)

2001.12 Event Schedule

◀川西市みつなかホール▶

休館：月曜日(ただし、祝日の場合はその翌日)

| 日 | 曜日 | 催し物 | 会場 | 開演時間 | 入場方法 | 主催 | 問い合わせ先 |
|----|----|--|-------|----------------------------|---|-------------------------|---------------------------|
| 1 | 土 | 2001 馬場美智子アカデミ ド バレエ/バレエ団公演 「ジゼル」全幕 | ホール | 18:30 | ★5,000円 | 馬場 美智子 アカデミドバレエ | 59-7592 バレエ団 |
| 2 | 日 | | | 14:00 | | | |
| 4 | 火 | 奥田佳子川西シャンソン教室発表会 No.5 | ホール | 13:30 | 無 料 | 奥 田 佳 子 | 94-1749 奥 田 |
| 5 | 水 | ボーカルコンサート 声友会・カークス in みつなか | 文化サロン | 19:00 | 無 料 | 声 友 会 | 94-2477 渡 辺 |
| 6 | 木 | 川西市人権週間映画会 「十五才 学校Ⅳ」 | ホール | ①10:00 ②14:00 ③18:30 | 無 料 | 川 西 市 | 40-1150 人権推進室 |
| 7 | 金 | 平成13年度伊丹地区労働安全衛生大会 | ホール | 13:30 | 関 係 者 | 伊丹労働基準監督署 伊丹労働基準協会 | 78-6660 同協会 |
| | | クリスマス コンサート | 文化サロン | 19:30 | 500円 | チャーチオブプリズ | 56-8551 O-レス マイカ |
| 8 | 土 | 第11回かわにし市ヘルストーク 講師：藤田紘一郎 | ホール | 14:00 | 要整理券 | 川 西 市 川西市医師会 | 90-2110 [アベリガインが協賛] |
| 9 | 日 | 新響楽器O・T・C合同発表会 | ホール | 13:00 | 無 料 | 新 響 楽 器 | 06-6412-5221 新響楽器 |
| | | クリスマスコンサート 音楽のおもちゃ箱 Vol.1 | 文化サロン | 14:00 | ★1,000円 | オフィス ナウ | 94-6621 オフィスナウ |
| 13 | 木 | コスモス保育園 クリスマス会 | 文化サロン | 9:30 | 関 係 者 | コスモス保育園 | 58-8507 保育園 |
| 14 | 金 | 川西市公民館主催講座 女性サロン第4回講座 | 文化サロン | 18:30 | 関 係 者 | 川西市教育委員会 | 58-0103 中央公民館 |
| 15 | 土 | Saturday Concert | 文化サロン | 14:00 | 1,500円 | 吉川二郎ギター教室 | 93-8684 吉 川 |
| 16 | 日 | 第16回樹の会コンサート | ホール | 14:00 | 1,000円 | 樹 の 会 | 0798-53-7312 小 島 |
| | | エレクトーン メイトコンサート | 文化サロン | 13:30 | 関 係 者 | ハセガワ楽器 | 58-1130 ハセガワ楽器 |
| 19 | 水 | 川西市民生児童委員新任研修会 | 文化サロン | 13:00 | 関 係 者 | 川 西 市 川西市民生委員協議会 | 40-1172 福祉政策課 |
| 20 | 木 | すみれが丘小学校合唱部・中山五月台中学校吹奏楽部 全国大会報告ジョイントコンサート | ホール | 18:30 | 無 料 | すみれが丘小合唱部 中山五月台中吹奏楽部 | 0797-88-7511 中山五月台 谷本 |
| | | クリスマス コンサート | 文化サロン | 14:00 | 関 係 者 | 片 岡 京 子 | 90-3280 片 岡 |
| 21 | 金 | デュオ×DUO X'mas コンサート Vol.1 | 文化サロン | 19:00 | 1,000円 | 船津 真美子 木村 みお | 24-5168 船 津 |
| 22 | 土 | みつなか ベスト クラシックス ブラハ・バロック・アンサンブル | ホール | 15:00 | 一般 3,500円 小・中・高生、障害のある人 2,300円 (当日500円増) | 文 化 財 団 | 40-1117 文化財団 |
| 23 | 日 | K・Iキッズクラブ クリスマス会 | ホール | 14:30 | 関 係 者 | K・Iキッズクラブ | 92-9788 古 閑 |
| | | クリスマス コンサート | 文化サロン | 10:00 | 関 係 者 | 鳥 居 恵 子 | 92-5206 鳥 居 |
| | | クリスマス コンサート | 文化サロン | 14:45 | 無 料 | 辻 礼 子 諸岡 佐知子 | 53-5485 諸 岡 |
| 24 | 月祝 | PTNA クリスマス コンサート | ホール | 14:00 | ★1,200円 | PTNA宝塚支部 | 94-1553 稲 垣 |
| 26 | 水 | 第29回兵庫県アンサンブルコンテスト 西阪神地区大会 [第1日] | ホール | 10:00 | 600円 | 兵庫県吹奏楽連盟 西 阪 神 支 部 | 0795-68-1001 瀬川女子高校 川崎 |
| 27 | 木 | 第29回兵庫県アンサンブルコンテスト 西阪神地区大会 [第2日] | ホール | 10:00 | 600円 | 兵庫県吹奏楽連盟 西 阪 神 支 部 | 0795-68-1001 瀬川女子高校 川崎 |

◀川西市文化会館▶

休館：月曜日(ただし、祝日の場合はその翌日)

| 日 | 曜日 | 催し物 | 会場 | 開演時間 | 入場方法 | 主催 | 問い合わせ先 |
|----|----|---|------|-------|---|---------------------|-------------------|
| 9 | 日 | 川西市吹奏楽団 冬のコンサート 2001 | 大ホール | 14:00 | 800円他 | 川西市教育委員会 川西市吹奏楽団 | 40-1244 社会教育室 |
| 16 | 日 | 市民合唱とオーケストラ 文化庁芸術創造特別支援事業 歓喜の歌!「第九シンフォニー」 指揮：ゲルハルト・ボッセ/大阪フィルハーモニー交響楽団 | ホール | 15:00 | 一般 3,500円 小・中・高生、65歳以上、障害のある人 2,300円 (当日500円増) | 文 化 財 団 | 40-1117 文化財団 |
| 19 | 水 | 県立川西明峰高等学校芸術鑑賞会 | 大ホール | 10:30 | 関 係 者 | 川西明峰高等学校 | 57-8826 川西明峰高校 |

※ 掲載内容については、主催者等の都合により、一部変更になる場合があります。詳細については、各主催者にお問い合わせください。
※ 入場方法欄に★のある催し物のチケットは、当財団でも取り扱っております。